

- S1

SCIANA WEWNĘTRZNA - PALAC

2.5 cm 2x Płyta g-k
10 cm Konstrukcja z profili stal. / wełna mineralna
2.5 cm 2x Płyta g-k
- S1

SCIANA WEWNĘTRZNA - PALAC

2.5 cm 2x Płyta g-k
10 cm Konstrukcja z profili stal. / wełna mineralna
2.5 cm 2x Płyta g-k
uwaga: Ścianę pożarową 60 min oznaczoną na rzucie R E I wykonać z płyt "Fire"
- S2

SCIANA WEWNĘTRZNA - PALAC

2.5 cm 2x Płyta g-k
10 cm Konstrukcja z profili stal. / wełna mineralna
2.5 cm 2x Płyta g-k
ściana z płyt Hydro od strony pom mokrych wykończona płytkami gres
- S2

SCIANA WEWNĘTRZNA - PALAC

2.5 cm 2x Płyta g-k
10 cm Konstrukcja z profili stal. / wełna mineralna
2.5 cm 2x Płyta g-k
ściana z płyt R FireHydro od strony pom mokrych wykończona płytkami gres
- S3

SCIANA WEWNĘTRZNA - PALAC

2.5 cm 2x Płyta g-k
5 cm Konstrukcja z profili stal. / wełna mineralna
2.5 cm 2x Płyta g-k
ściana z płyt Hydro wykończona płytkami gres
- S4

SCIANA WEWNĘTRZNA - PALAC

2.5 cm 2x Płyta g-k
5 cm Konstrukcja z profili stal. / wełna mineralna
2.5 cm 2x Płyta g-k
"obudowa szachów" - z płyt Hydro
- S4

SCIANA WEWNĘTRZNA - PALAC

2.5 cm 2x Płyta g-k
5 cm Konstrukcja z profili stal. / wełna mineralna
2.5 cm 2x Płyta g-k
"obudowa szachów" - z płyt Hydro
- S5

SCIANA WEWNĘTRZNA - PALAC

3.0 cm 2x Płyta G-K 15mm x 2
5 cm Konstrukcja z profili stal. / wełna mineralna
"obudowa szachów w klasie spot - z płyt UltraFire
- S6

SCIANA WEWNĘTRZNA - PALAC

2.5 cm 2x Płyta G-K x 2
5 cm Konstrukcja z profili stal. / wełna mineralna
"obudowa szachów instalacyjnych" - z płyt Hydro
- S7

SCIANA WEWNĘTRZNA - PALAC

2.5 cm 2x Płyta G-K x 2
10 cm Konstrukcja z profili stal. / wełna mineralna
"obudowa konstrukcji meblowej"
- S8

SCIANA WEWNĘTRZNA - PALAC

1 cm HPL
- S9

SCIANA WEWNĘTRZNA - PALAC

ściana ocieplona szklaną powłoką przeciścinową
Szklone hartowane bezpieczne
- S10

SCIANA WEWNĘTRZNA - PALAC

- Meta ochronno-drenażowa
- Pionowa hydroizolacja na wstępie szczytowej
50cm-
80cm-
5cm-
1cm-
Tynk wewnętrzny
- S11

SCIANA WEWNĘTRZNA - PALAC

1cm Tynk cem. - wap.
10cm Styropian
12cm Błoczek z betonu komórkowego
1cm Tynk wewnętrzny
- D1

Dach gębelu

-cm Dachówka ceramiczna kerpówka układana w podknie koronę kolor: naturalna ogładze czerwień
9cm kornielistyl
-cm folia paroprzepuszczalna
20 cm Isolate drewniane krokwie/ (opcjonalnie) Wełna mineralna między krokwiami
- P1

STROP PRZY WINDZIE - PALAC

2 cm Płyty gresowe
5 cm Wylewka
5 cm Styropian
Folia PCV
12 cm Strop żelbetowy
1 cm Tynk cem. - wap.
- P2

POSADZKA NA GRUNIE PRZY WINDZIE - PALAC

2 cm Płyty gresowe
5 cm Wylewka
5 cm Folia PE
5 cm Izolacja termiczna EPS
Izolacja przeciwwodna
25 cm Płyta fundament. żelbet
10 cm Chudy beton
1 cm Grunt rodzimy
- P3

POSADZKA NA GRUNIE - PALAC

2 cm Płyty gresowe
5 cm Wylewka
5 cm Folia PE
10 cm Izolacja termiczna EPS
Izolacja przeciwwodna
--- Istniejące podłoża
- P4

POSADZKA NA GRUNIE - PALAC

2 cm Płyty gresowe / lasniko
5 cm Wylewka z żargina siatka fi6
5 cm Folia PE
10 cm Izolacja termiczna EPS
Izolacja przeciwwodna
5 cm Chudy beton
Grunt rodzimy
- P5

STROP NAD PIWNICĄ - PALAC

0.5 cm Panel winylowy
2.7 cm Suchy jastrych np. Knauf Dual Floor lub Nida
8-20 cm Zasyпка keramzyt frakcji 8-20mm
12 cm Istniejący strop KLEINA
1 cm Tynk cem. - wap.
- P6

STROP NAD PIWNICĄ - PALAC

2 cm Płyty gresowe / lasniko
2.7 cm Suchy jastrych np. Knauf Dual Floor lub Nida
6-18 cm Zasyпка keramzyt frakcji 8-20mm
12 cm Istniejący strop KLEINA
1 cm Tynk cem. - wap.
zabezpieczenie stropu od spodu zgodnie z ekspertyzą ppoz
- P7

STROP NAD PIWNICĄ - PALAC

2 cm Płyty gresowe
2.7 cm Suchy jastrych np. Knauf Dual Floor lub Nida
6-18 cm Zasyпка keramzyt frakcji 8-20mm
12 cm Istniejący strop KLEINA
1 cm Tynk cem. - wap.
zabezpieczenie stropu od spodu zgodnie z ekspertyzą ppoz
- P8

STROP NAD PARTEREM - PALAC

0.5 cm Panel winylowy
2.7 cm Suchy jastrych np. Knauf Dual Floor lub Nida
8-20 cm Zasyпка keramzyt frakcji 8-20mm
12 cm Istniejący strop KLEINA
- P9

STROP NAD PARTEREM - PALAC

0.5 cm Panel winylowy
2.7 cm Suchy jastrych np. Knauf Dual Floor lub Nida
8-20 cm Zasyпка keramzyt frakcji 8-20mm
12 cm Istniejący strop KLEINA
- P10

STROP NAD I PIETREM - PALAC

2 cm Płyty gresowe
2.7 cm Suchy jastrych np. Knauf Dual Floor lub Nida
6-18 cm Zasyпка keramzyt frakcji 8-20mm
12 cm Istniejący strop KLEINA
Zabezpieczenie stropu E160
- P11

STROP NAD I PIETREM - PALAC

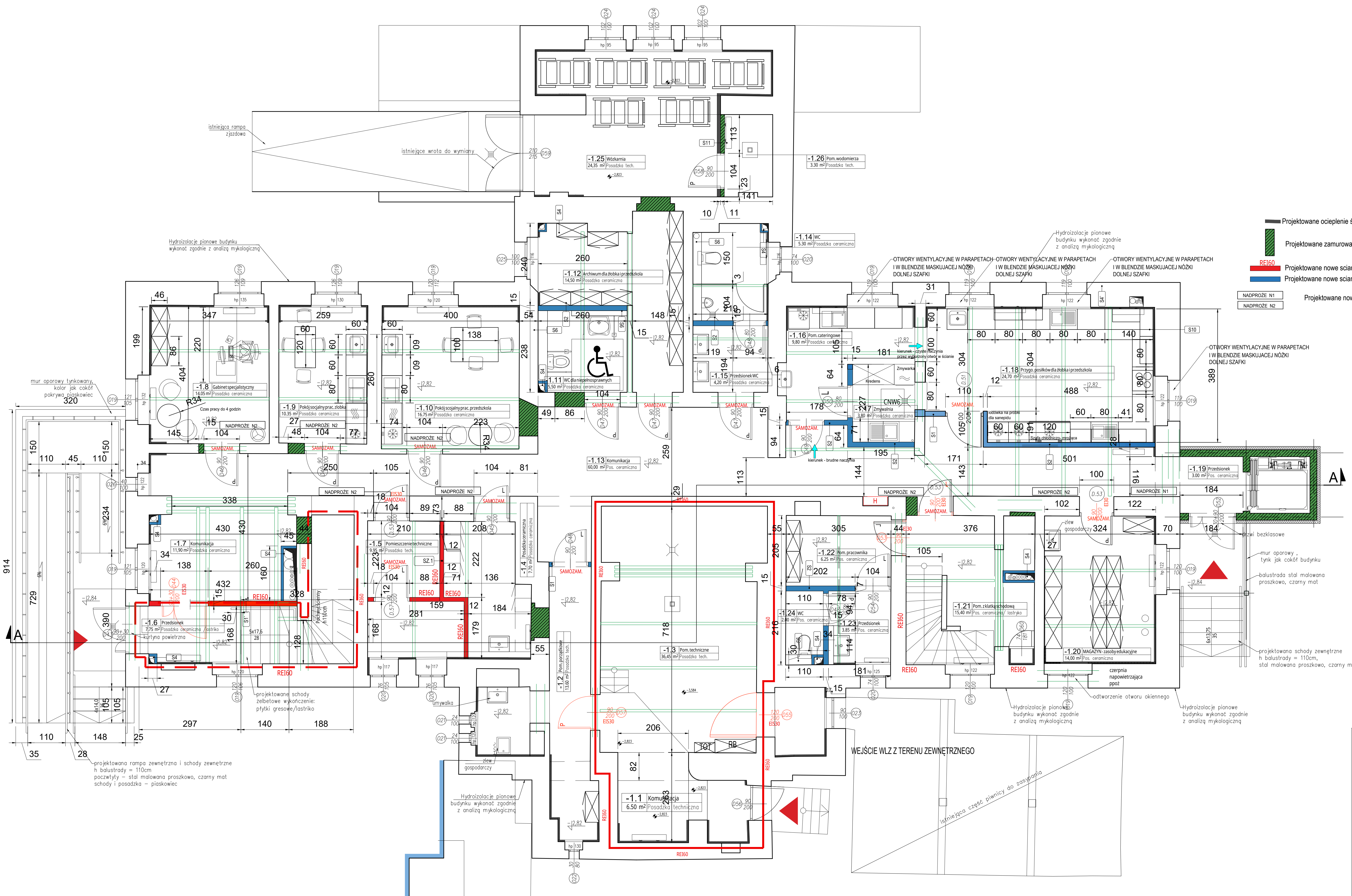
0.5 cm Panel winylowy
2.7 cm Suchy jastrych np. Knauf Dual Floor lub Nida
8-20 cm Zasyпка keramzyt frakcji 8-20mm
12 cm Istniejący strop KLEINA
Zabezpieczenie stropu E160
- P12

STROP NAD II PIETREM - PALAC

1.5 cm Płyta OSB
20 cm Isolate drewniane belki stropu / Wełna mineralna między belkami
Zabezpieczenie stropu E160
- SP

SUFITY PODWIESZANE

- cm Sufit podwieszany mineralny 60x60 lub 60x120
Sufity podwieszane gładki z płyt GKB na podkonstrukcji



- Projektowane ocieplenie ściany od wewnątrz, gr 6 cm
- Projektowane zamurowania
- REI60 Projektowane nowe ściany w systemie GKS w odporności ogniwej
- Projektowane nowe ściany w systemie GKS
- NADPROŻE N1 Projektowane nowe nadproża
- NADPROŻE N2

PIWNICA - ZAPLECZE ŻŁOBEK/PRZEDSZKOLE	
-1.1	Komunikacja 6.50
-1.2	Pomieszczenie porządkowe 13.60
-1.3	Pomieszczenie techniczne 36.45
-1.4	Szafka prac.przedszkola 7.70
-1.5	Pomieszczenie techniczne 9.95
-1.6	Przedśionek 7.75
-1.7	Komunikacja 11.90
-1.8	Gabinet specjalistyczny 14.05
-1.9	Pokój socjalny prac. żłobka 10.35
-1.10	Pokój socjalny prac. przedszkola 16.75
-1.11	WC dla niepełnosprawnych 5.50
-1.12	Archiwum dla przedszkola i żłobka 14.50
-1.13	Komunikacja 60.00
-1.14	WC 5.30
-1.15	Przedśionek 4.20
-1.16	Pomieszczenie cateringowe 9.80
-1.17	Zmywalnia 3.80
-1.18	Przygotowywanie i rozdziel posiłków 24.70
-1.19	Przedśionek 3.00
-1.20	Magazyn zasobów 14.00
-1.21	Pomieszczenie z klatką schodową 15.40
-1.22	Pomieszczenie pracownicze 6.25
-1.23	Przedśionek 3.85
-1.24	WC 2.00
-1.25	Wózkarnia 24.35
-1.26	Pomieszczenie wodomierza 3.30
RAZEM:	334.95 m2

A3

KONSORCIUM FIRM

Elżbieta Bleszyńska KREATOR Studio Projektowe
44-100 Pyskowice, ul. Gen. Władysława Skarżyskiego 102
NIP: 5803058564, REGON: 173933033

Pracownia Architektoniczno-Usługowa A3

Agnieszka Romanowska - Tarczyńska
44-100 Elżbieta, ul. Białostocka 44
NIP: 749135657, REGON: 27505401

KEJTOR Studio Projektowe

Pracownia Architektoniczno-Usługowa A3

44-100 Elżbieta, ul. Białostocka 44
NIP: 749135657, REGON: 27505401

PRZEBUDOWA WRAZ ZE ZMIANĄ SPOSOBU UŻYTKOWANIA BUDYNKU
DOMU DZIECKA NA KLUBIK MALUCHA I PRZEDSZKOLE

NAZWA OBIEKTU
BUDOWLANEGO

ADRES OBIEKTU

BRANŻA

TYTUŁ RYSUNKU

DZIAŁKA 101/6, UL. LUBIŃSKIEJA 27, CIASNA

ARCHITEKTONICZNA / PROJEKT WYKONAWCZY

ARCHITEKTONICZNA / PROJEKT WYKONAWCZY

ARCHITEKTONICZNA / PROJEKT WYKONAWCZY

IMIĘ I NAZWISKO
PROJEKTANTA

IMIĘ I NAZWISKO
PROJEKTANTA
SPRAWDZAJĄCEGO

IMIĘ I NAZWISKO
PROJEKTANTA
SPRAWDZAJĄCEGO

mgr inż. arch.
ELŻBIETA
BLESZYŃSKA

mgr inż. arch. AGNIESZKA
ROMANOWSKA-TARCZYŃSKA

mgr inż. arch. AGNIESZKA
ROMANOWSKA-TARCZYŃSKA

PODPIS PROJEKTANTA

PODPIS PROJEKTANTA
SPRAWDZAJĄCEGO

PODPIS PROJEKTANTA
SPRAWDZAJĄCEGO

SKALA
RYS.

NUMER
RYS.

NUMER
RYS.

1:50

1:50

K-1